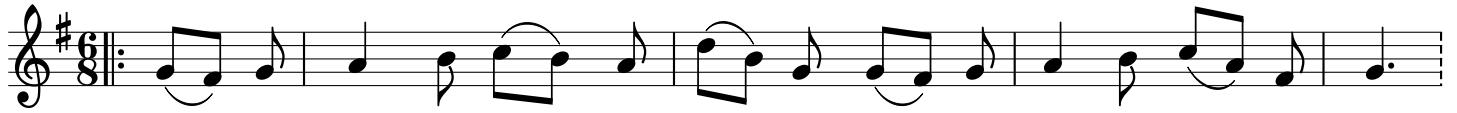


Couplets chantés par une Soeur

Sur l'Air: De l'Aveugle de Palmire.

Jean Joseph Rodolphe



La lu - miè - re la plus pu - re Vient de bril - ler à mes yeux,
Heu - reux temps du pre - mier Â - ge, Qu'on nom - ma le siè - cle d'or,
Ain - si que la fleur nou - ve - le, Le plai - sir n'a qu'un mo - ment.



A la nuit la plus obs - cu - re Suc - cè - de un jour — ra di - eux ;
Des ver - tus fi - dè - le i - ma - ge, I - ci l'on vous — voit en - cor.
Tou - jours pu - re, tou - jours bel - le, La Ver - tu plaît — cons tam - ment ;



Je vois cet au - gus - te Tem - ple Qu'é - le - va la Vé - ri - té
A - mi - tié, can - deur — ai ma - ble, Cons - tan - ce fi - dé - li - té,
I - ci tout rit, tout — en chan - te, On y trou - ve la gaî - té,



A - vec plai - sir — j'y con - tem - ple
Vous ren - dez i - nes - ti - ma - ble
U - ne fê - te n'est char - man - te



La — par fait - te E - ga - li - té, La par - fai - te E - ga - li - té.
La — par fait - te E - ga - li - té, La par - fai - te E - ga - li - té.
Qu'au — sein de l'E - ga - li - té, Qu'au — sein de l'E - ga - li - té.